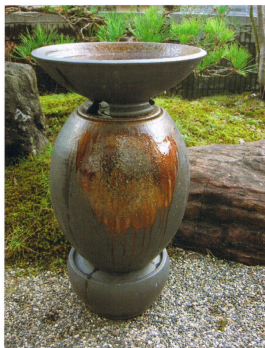
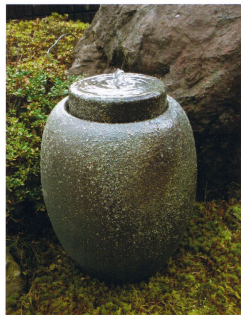
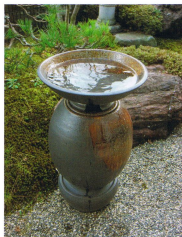


信楽焼水琴窟

日本庭園
水滴を瓶の中に水を落とし反響して事の
音色を聞こえるようにした仕組み
江戸時代の庭師の考案



JK22-2001
W450×H750



循環式水琴窟(モーター式)
循環式ながら反響音の音色が楽しめる
モーター式のコンパクトな水琴窟
モーターの調整で色々な音が楽しめます
室内でも使用可能

JK22-2002
W330×H440

